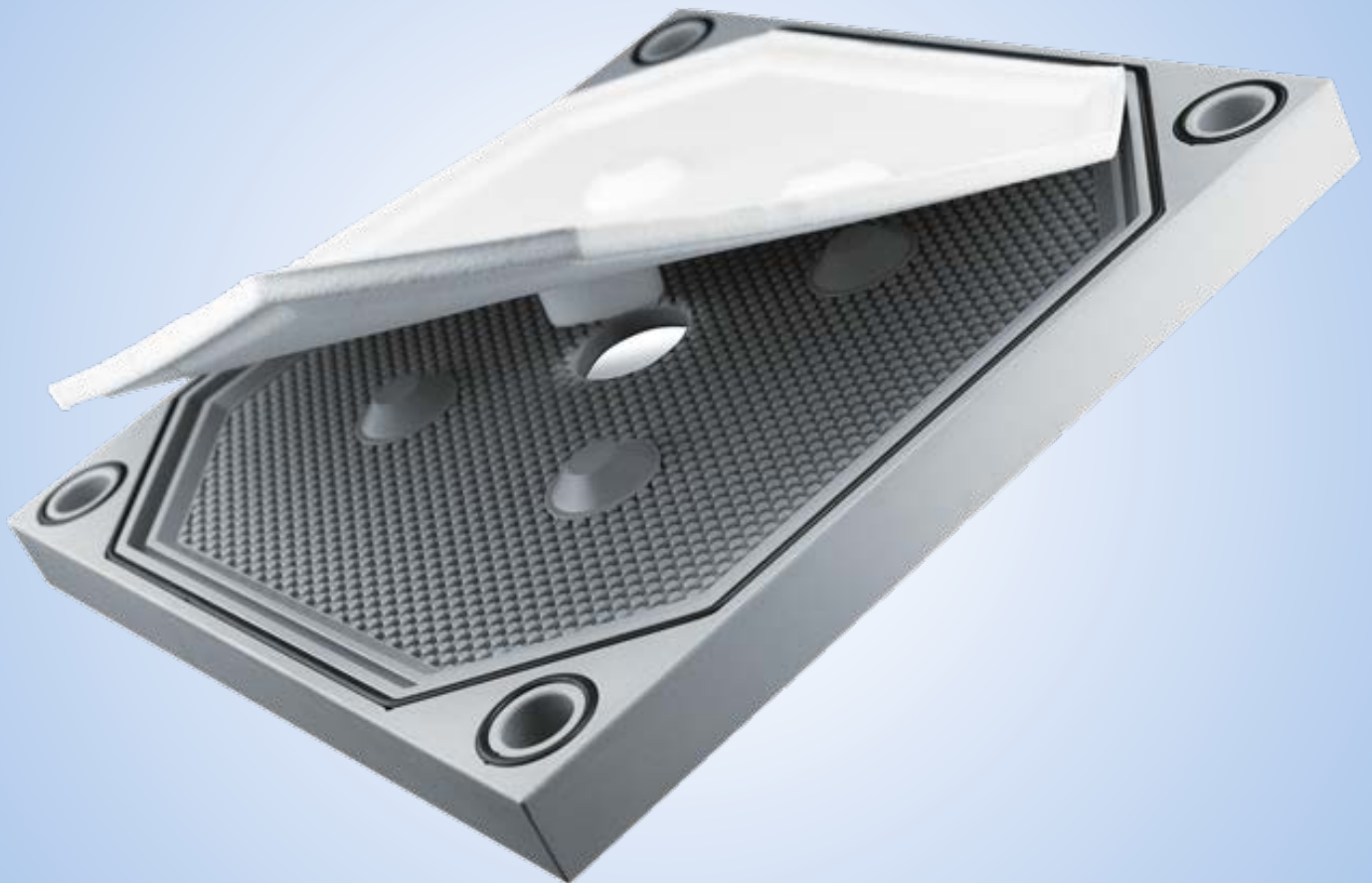

LENSER FORMED COMPOSITE (LFC)

DIE EINFACHSTE METHODE UM FILTERTÜCHER ZU WECHSELN



FÜR ABGEDICHTETE FILTERELEMENTE (CGR)

SCHNELLE UND MÜHELOSE MONTAGE

LENSER FORMED COMPOSITE (LFC)

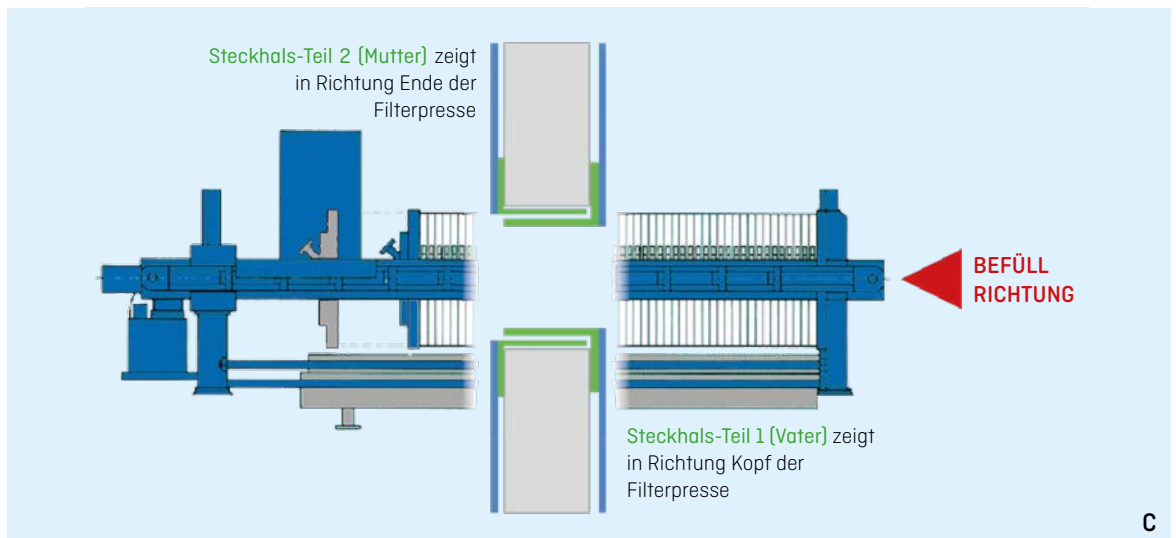
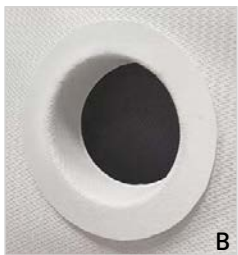
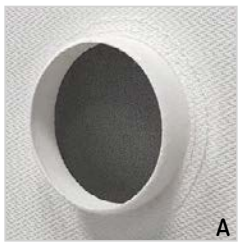
Das LFC basiert auf Nadelfilz-Fasern und wurde ausschließlich für abgedichtete Filterelemente designt. Es ist vollständig tropfdicht und passt perfekt in die Dichtungsnut des Filterelements, sodass ein Verrutschen unmöglich ist. Die Montage ist besonders leichthändig: Dank ineinander greifenden Steckhals gehört mühseliges Einschlagen der Dichtungen der Vergangenheit an. So ermöglicht das LFC eine Reduzierung der Ausfallzeit von bis zu 90%.

MERKMALE

- + Steckhals besteht aus zwei ineinander greifenden Teilen (Mutter/Vater)
- + Geeignet für niedrige und hohe pH-Werte
- + Sinterfaser-Konstruktion passt sich perfekt der Filterelement-Geometrie an
- + Mit robuster Oberflächenveredelung

VORTEILE

- + Schnelle und mühelose Montage
- + Sehr kurze Ausfallzeiten
- + Problemlos nachrüstbar
- + Tuchaustausch ohne Entnahme der Filterplatte



- A Detailansicht von Steckhals-Teil 1: Vater (kleinerer Durchmesser)
B Detailansicht von Steckhals-Teil 2: Mutter (größerer Durchmesser)
C Veranschaulichung zur korrekten Tuchmontage

