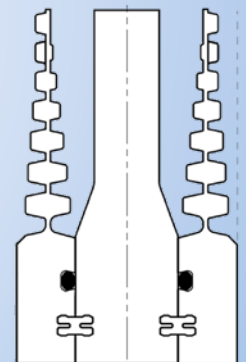
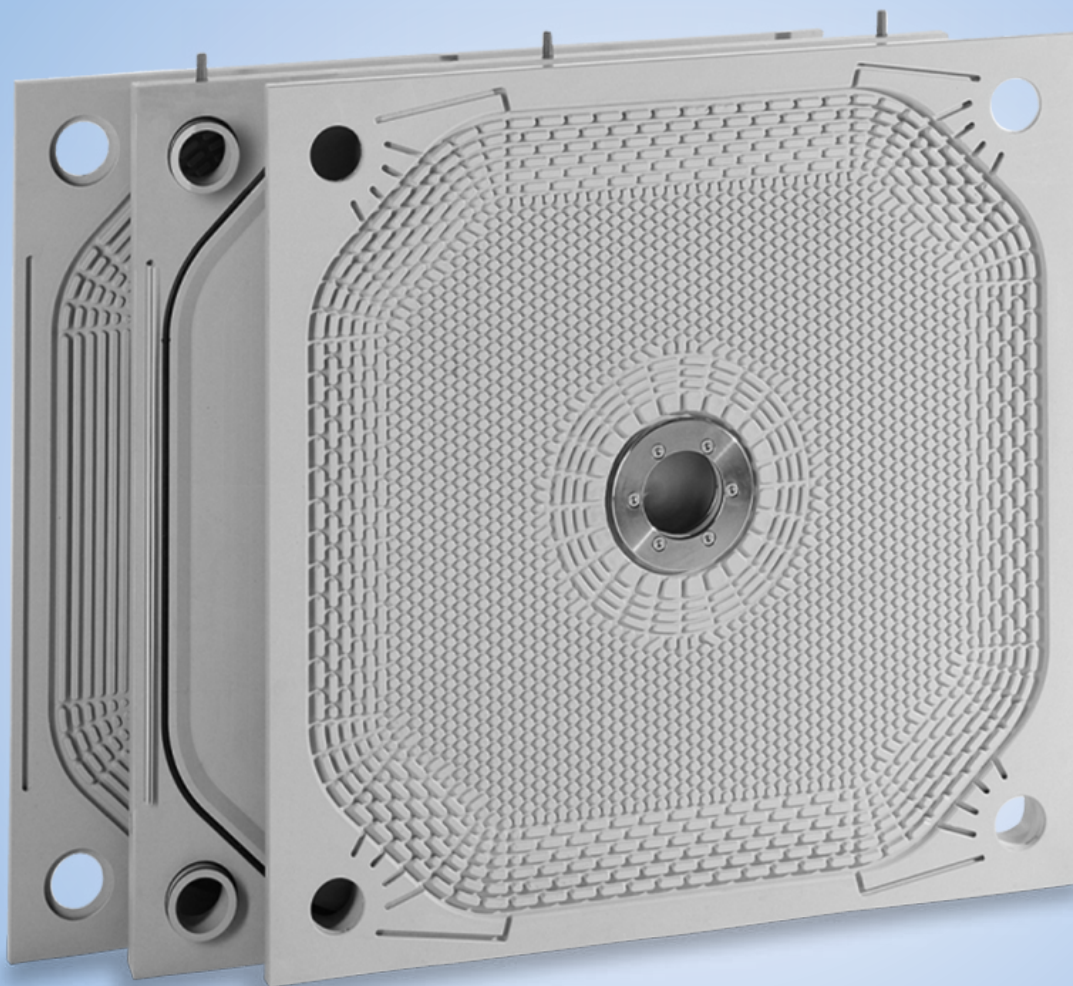


LENSER KM RUM

MEMBRAN-FILTERELEMENT – AUSTAUSCHBARE MEMBRANHÄLFTE



MEMBRANBEFESTIGUNG MIT HILFE
VON CLIPLEISTEN

LEICHTER UND SCHNELLER AUSTAUSCH
DER MEMBRAN

LENSER KM RUM

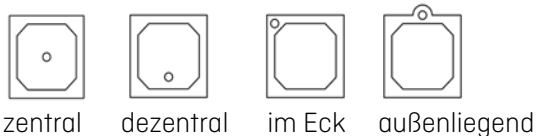
Mit Membran-Filterelementen können Sie Ihren Filtrationsprozess erheblich verkürzen, den Trockengehalt Ihres Kuchens steigern und enorme Ressourcen sparen. Austauschbare Membran-Filterelemente sind zusätzlich eine effiziente und kostengünstige Lösung zur Wartung Ihrer Filterpressenbestückung. Bei abgenutzten Elementen muss nicht das komplette Filterelement, sondern nur die Membrane getauscht werden – der Grundkörper bleibt erhalten.

Beim Typ KM RUM werden die Membranhälften auf der Trägerplatte mittels Clipleisten befestigt. Diese Ausführungen ermöglichen einen leichten und problemlosen Wechsel der Membrane.

MERKMALE

- +** Kürzere Filtrationszyklen
- +** Kürzere Waschzeiten
- +** Höherer Trockensubstanzgehalt
- +** Membranbefestigung mit Hilfe von Clipleisten

Einlaufposition



VORTEILE

- +** Höhere Durchsatzleistung
- +** Reduzierter Wasserverbrauch
- +** Reduzierter Luftverbrauch bei der Flockentrocknung
- +** Leichter und schneller Austausch der Membran

Ausführung



TECHNISCHE DATEN

Format	Von 800 mm bis 2.440 mm
Kuchendicke	Von 15 mm bis 50 mm
Filtrationsdruck	Bis zu 8 bar
Nachpressdruck	Bis zu 16 bar
Einlaufposition	Zentral, dezentral, im Eck, außenliegend
Ausführung	C

