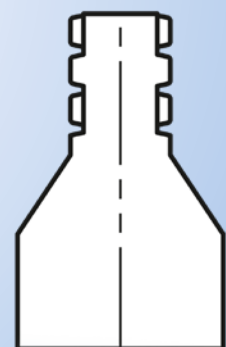
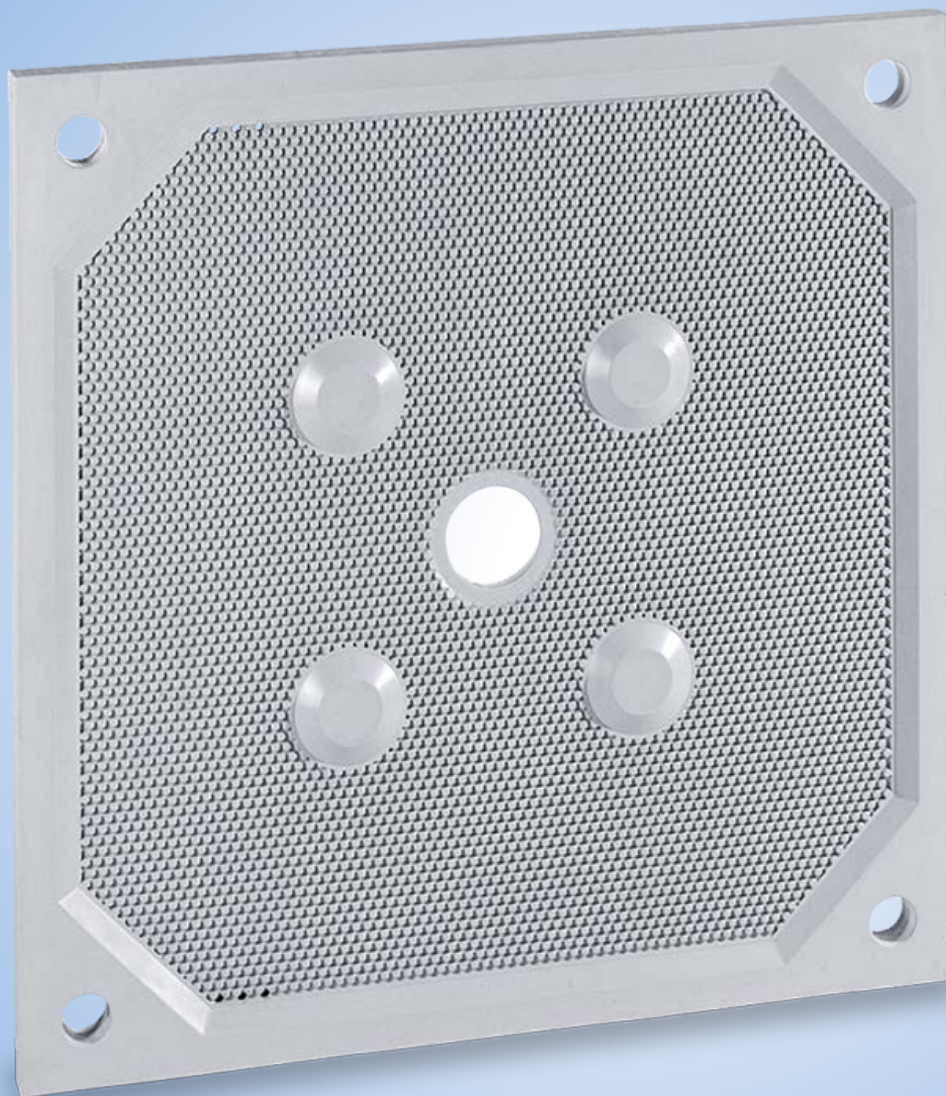

LENSER KF

KAMMER-FILTERELEMENT – STANDARD



BEI GERINGEN ANFORDERUNGEN AN
DEN TROCKENSUBSTANZGEHALT

AUCH FÜR HOHE FILTRATIONS-
TEMPERATUREN GEEIGNET

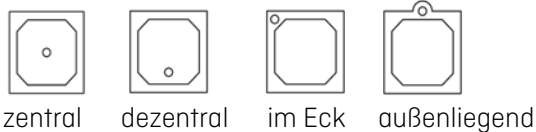
LENSER KF

Kammer-Filterelemente basieren auf dem Prinzip der Filterplatten- und Rahmensysteme und werden in gleicher Weise mit der Druckfiltration betrieben. Sie stellen eine preiswerte und effiziente Grundausstattung für Filtrationsprozesse mit geringen Ansprüchen an den Trockenstoffgehalt dar.

MERKMALE

- + Große Auswahl**
Erhältlich in verschiedenen Größen und Materialien für offenen und geschlossenen Ablauf
- + Individuelle Kuchendicken möglich**
Je nach Anwendung frei wählbar
- + Geeignet für hohe Filtrationstemperaturen**
Das Standard-Design hält auch hohen Filtrationstemperaturen stand

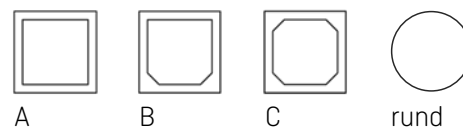
Einlaufposition



VORTEILE

- + Effiziente Standardausrüstung**
Für Filtrationsprozesse mit geringen Anforderungen an den Trockensubstanzgehalt
- + Vielfältige Anwendungsverfahren**
Universelle Anpassungen – zugeschnitten auf Anwendung und individuellen Kundenwunsch

Ausführung



TECHNISCHE DATEN

Format	Von 250 mm bis 1.500 mm
Kuchendicke	Von 15 mm bis 50 mm
Filtrationsdruck	Bis zu 16 bar
Einlaufposition	Zentral, dezentral, im Eck, außenliegend
Ausführung	A, B, C, rund

