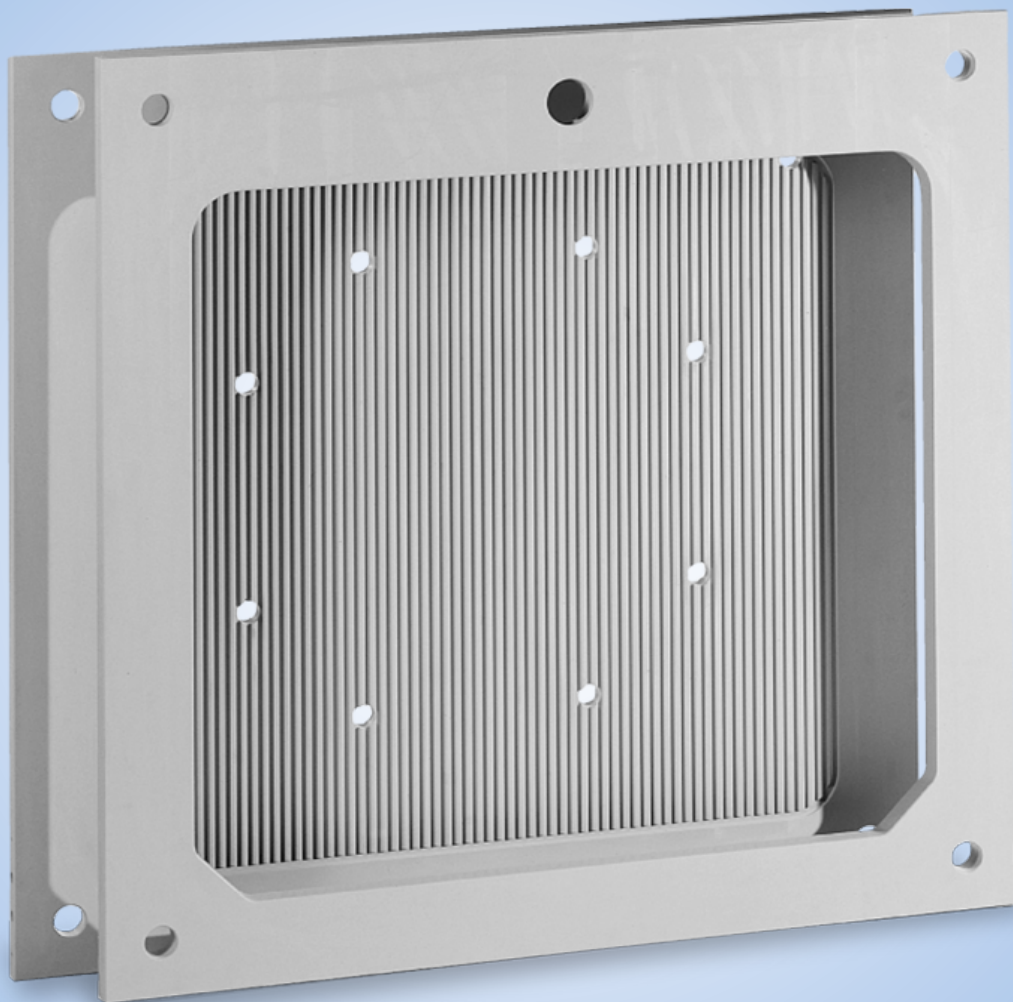

LENSER FPR

FILTERPLATTEN- UND RAHMENSYSTEME



ZUR DRUCKFILTRATION BEI GERINGEN
DRUCKSTUFEN

KOSTENGÜNSTIGSTE LÖSUNG FÜR
SPEZIELLE ANWENDUNGEN

LENSER FPR

Filterplatten- und Rahmensysteme sind nach wie vor eine preiswerte Lösung für einfache Filtrationsprozesse. Sie finden Anwendung in der Herstellung von Arzneimitteln oder für die Filtration von Blutplasma, sowie in der Lebensmittelindustrie.

Wir entwickeln und fertigen das komplette System, bestehend aus:

- **FP** Filterplatten-Elemente
- **FR** Filtrerrahmen-Elemente
- **FX** Filterplatten-Elemente für ein LENSER Mixed Pack

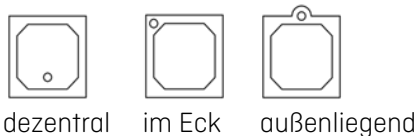
MERKMALE

- +** Zur Druckfiltration bei geringen Druckstufen
- +** Besonders für günstige Filtermedien geeignet
- +** Leichhändiger Tuchwechsel

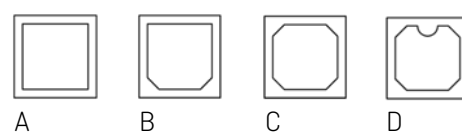
VORTEILE

- +** Kostengünstigste Lösung für spezielle Anwendungen
- +** Gute Waschergebnisse durch symmetrische Kuchenkammern
- +** Variable Kuchendicken durch leichten Austausch der Filtrerrahmen

Einlaufposition



Ausführung



TECHNISCHE DATEN

Format	Von 250 mm bis 1.500 mm
Kuchendicke	Von 15 mm bis 50 mm
Filtrationsdruck	Bis zu 8 bar
Einlaufposition	Dezentral, im Eck, außenliegend
Ausführung	A, B, C, D

